

Alejandro Brea Gascón * 22.Mar.2025



ENTENDIENDO EL MUNDO CON DATOS

VALOR EN LA TOMA DE DECISIONES

#LareiraConf25



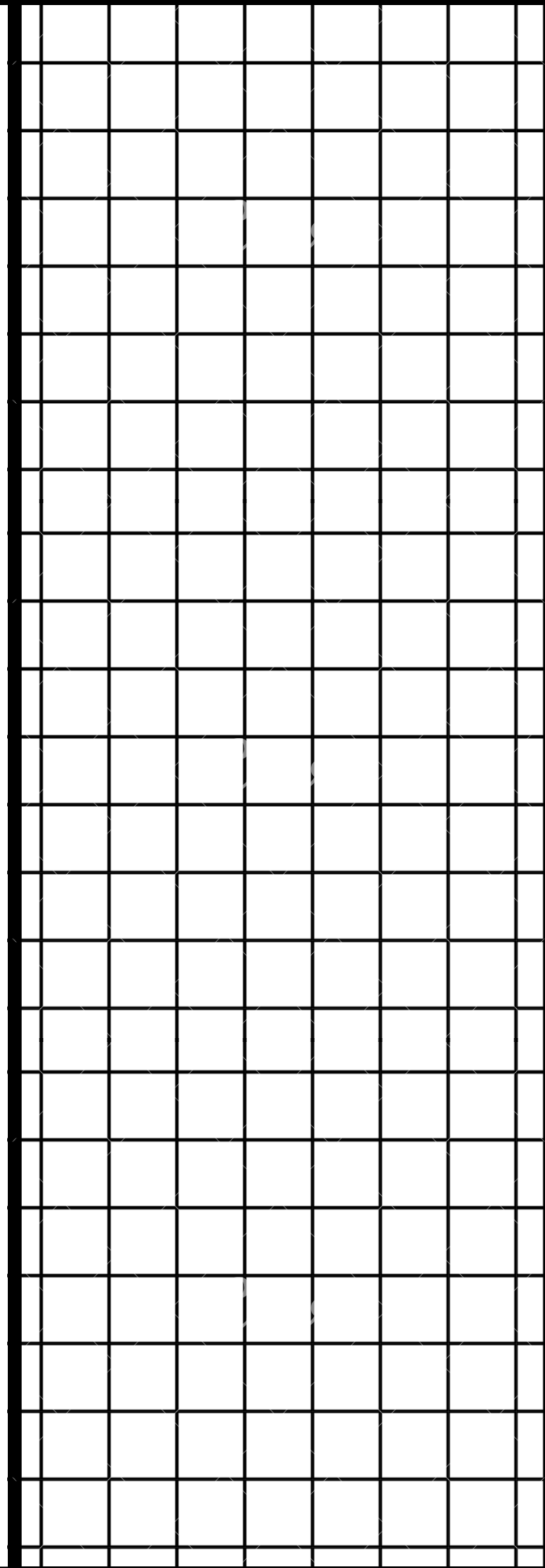
 /ALEJANDROBREA

Alejandro Brea Gascón

Data Analyst | Deloitte

BACKGROUND/BIO

- > Inditex
- > Deloitte Global



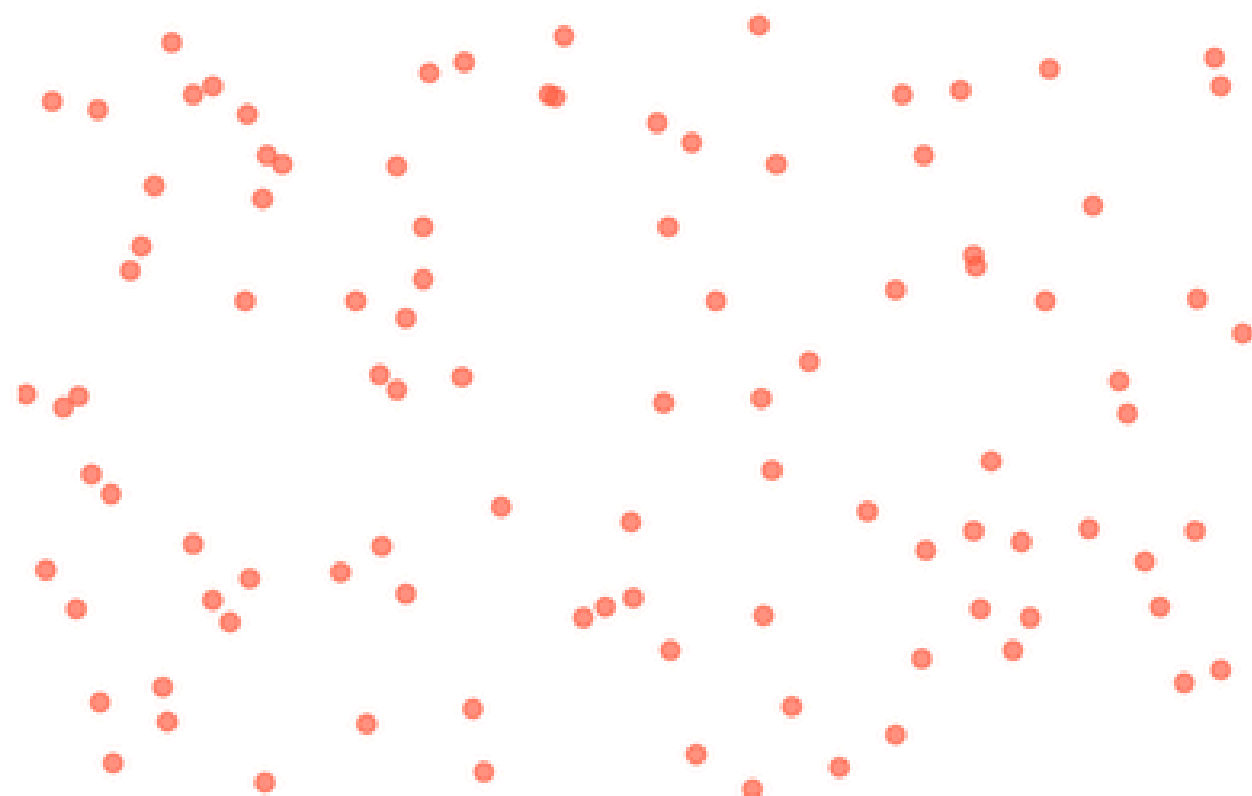


ÍNDICE

- * Introducción
- * Caso de Estudio
- * Herramientas y procesos
- * Impacto en decisiones estratégicas
- * Reflexion ética
- * Conclusión



RAW DATA



Datos desordenados, con errores y
valores faltantes

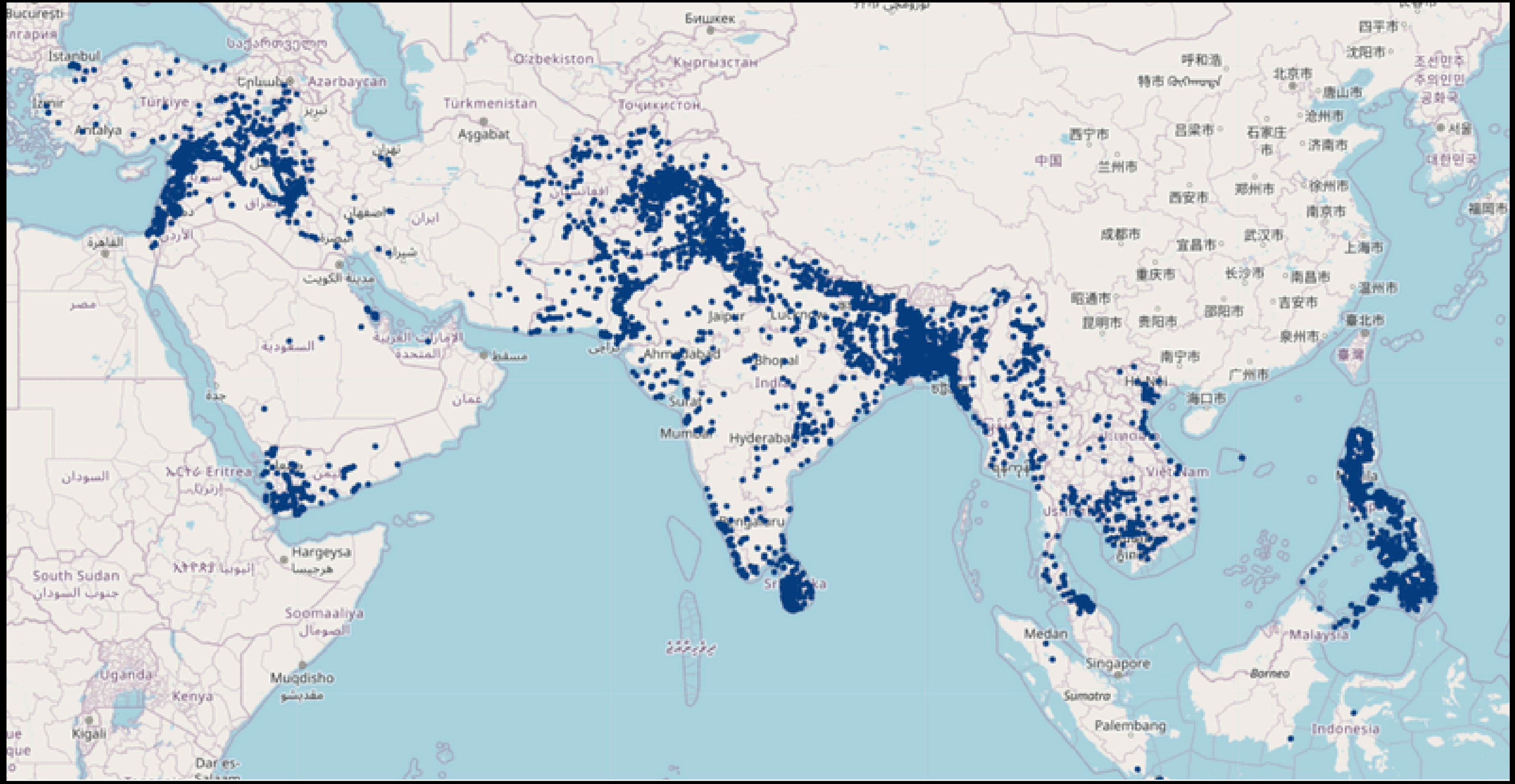


CLEAN DATA

Columna A	Columna B	Columna C
10	40	70
20	50	80
30	60	90

Datos limpios, organizados y listo para
analizar

La Importancia de los Datos Limpios



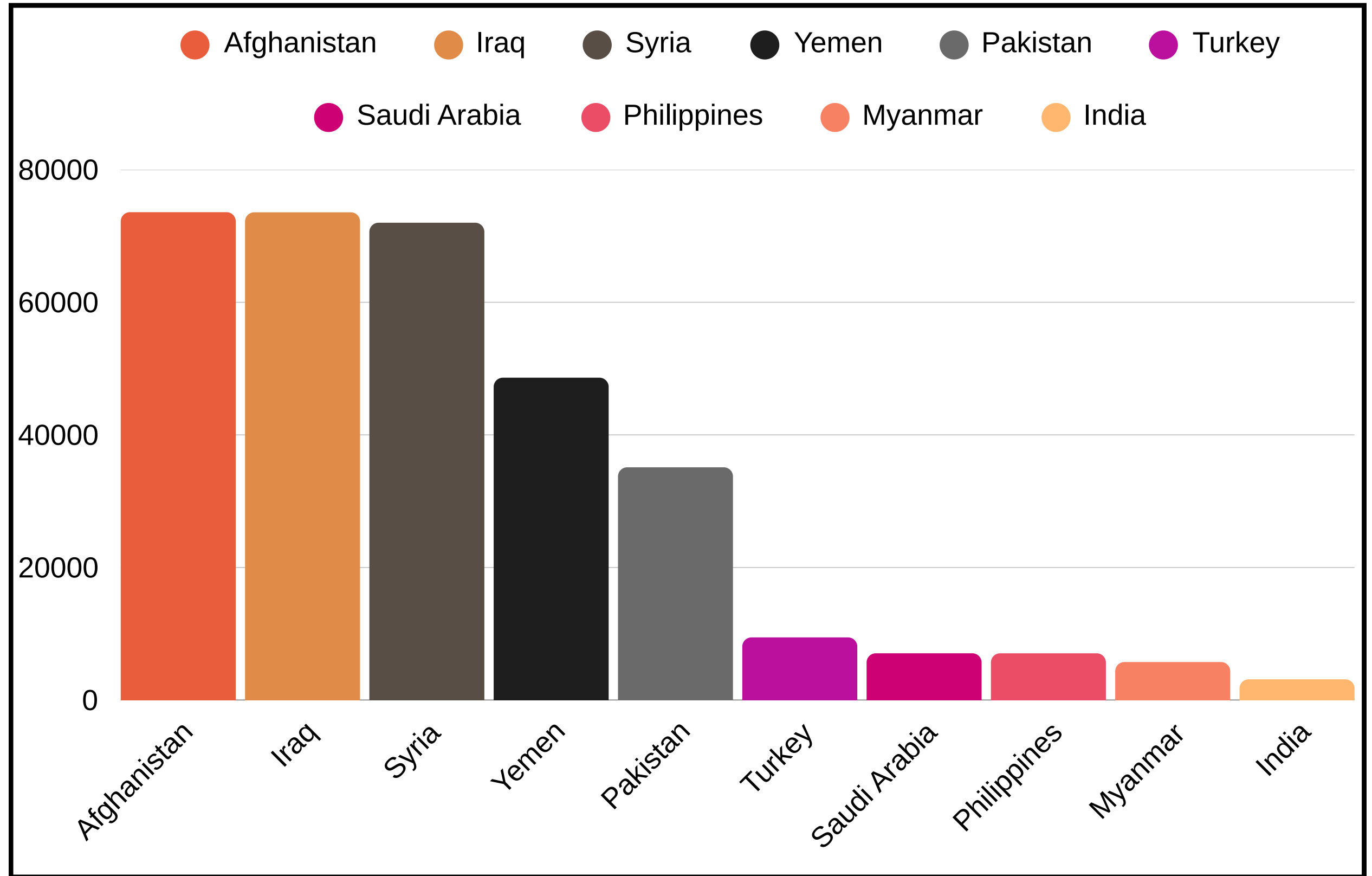
herramientas utilizadas



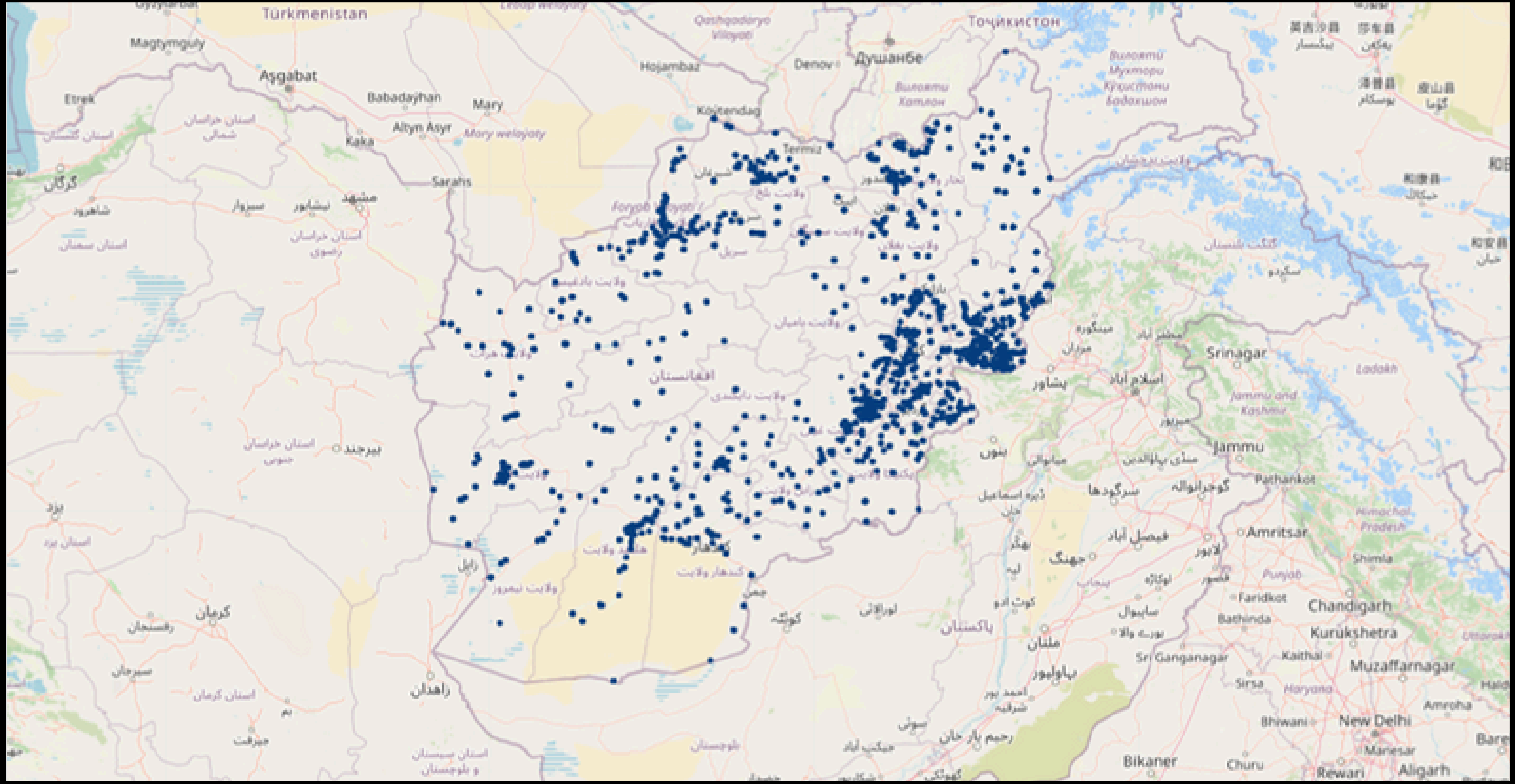


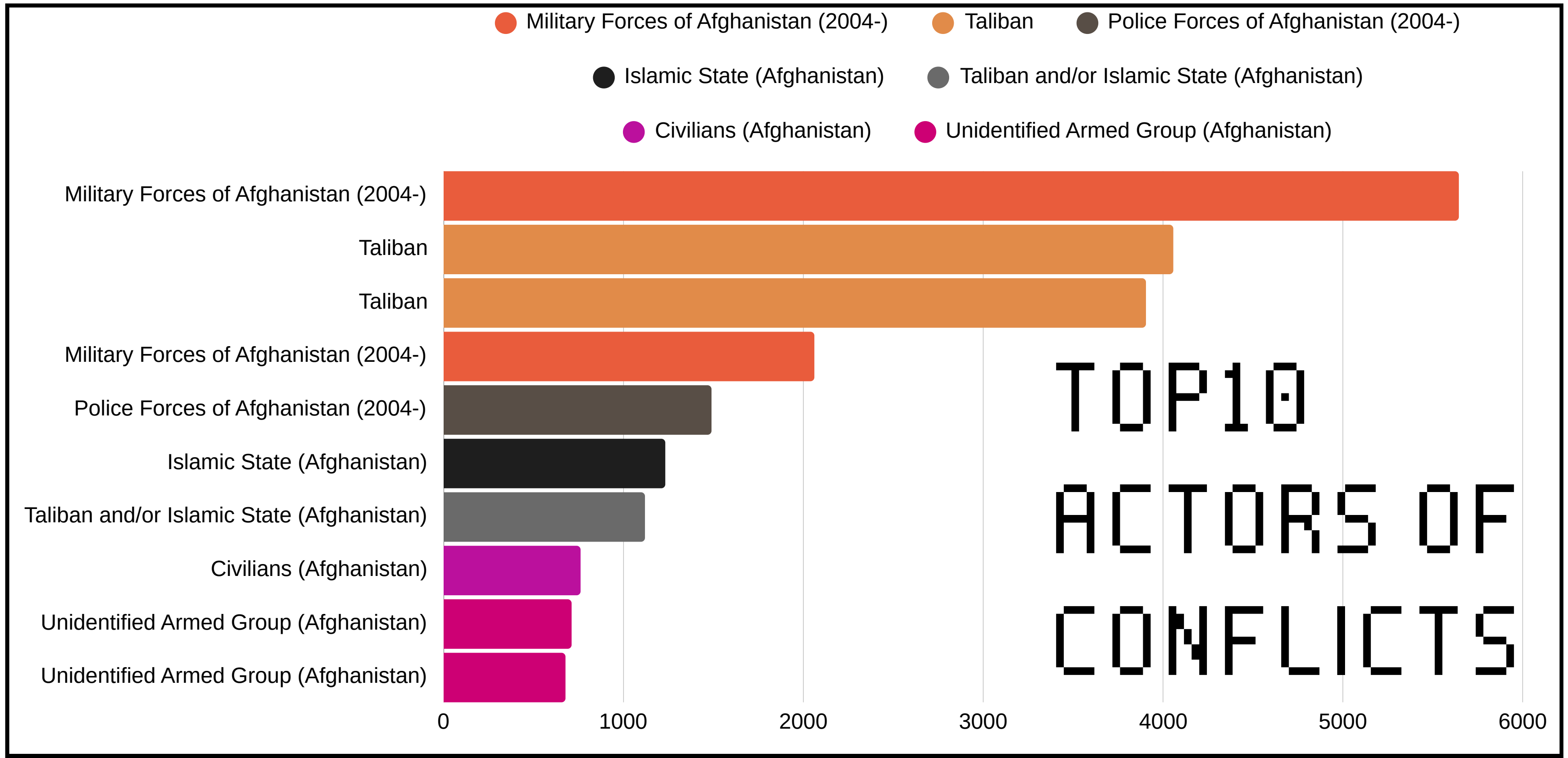
FATALITIES BY COUNTRY

Afganistán destaca por tener el mayor número de fatalidades, lo que motivó la decisión de centrar el análisis específicamente en ese país.



Fuente: ACLED Data



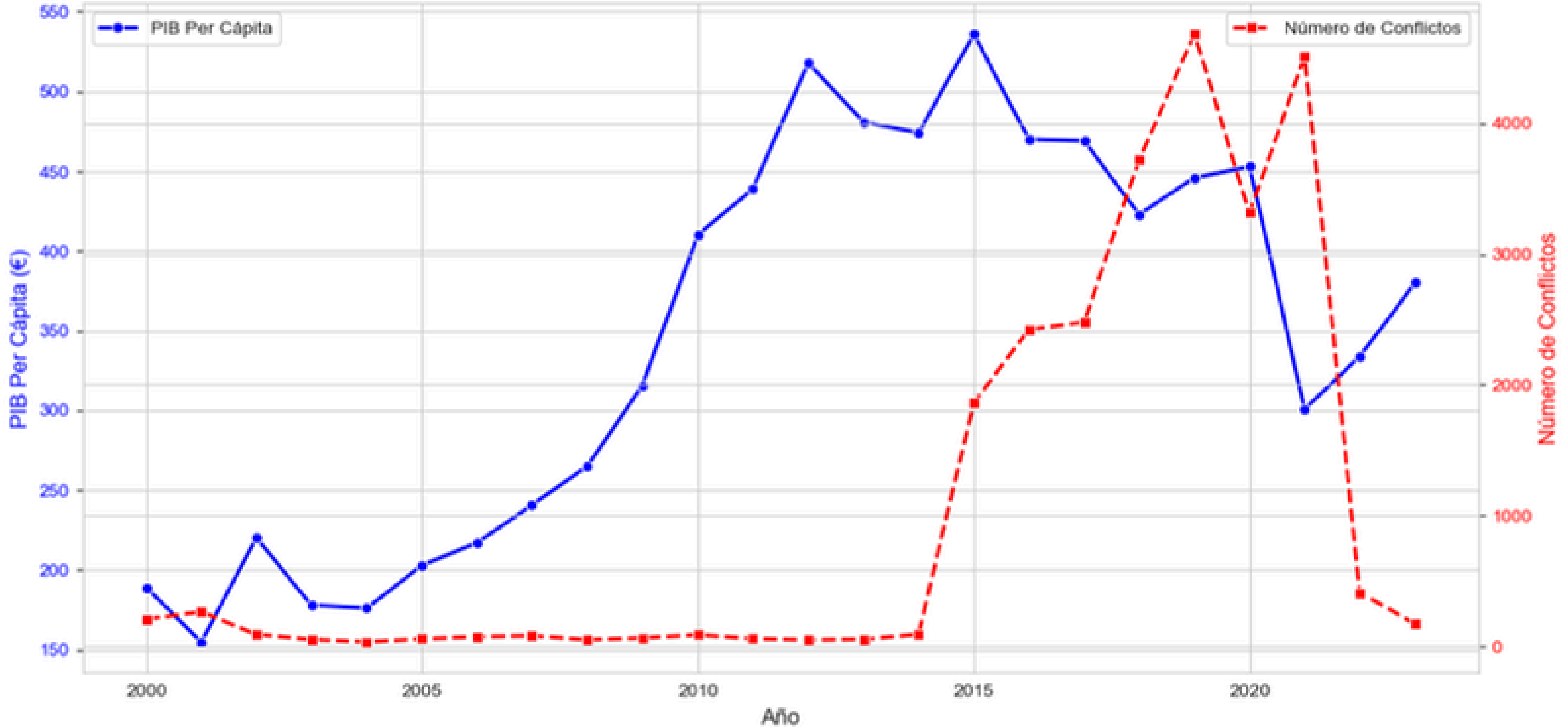


TOP 10
ACTORS OF
CONFLICTS

Fuente: ACLED Data

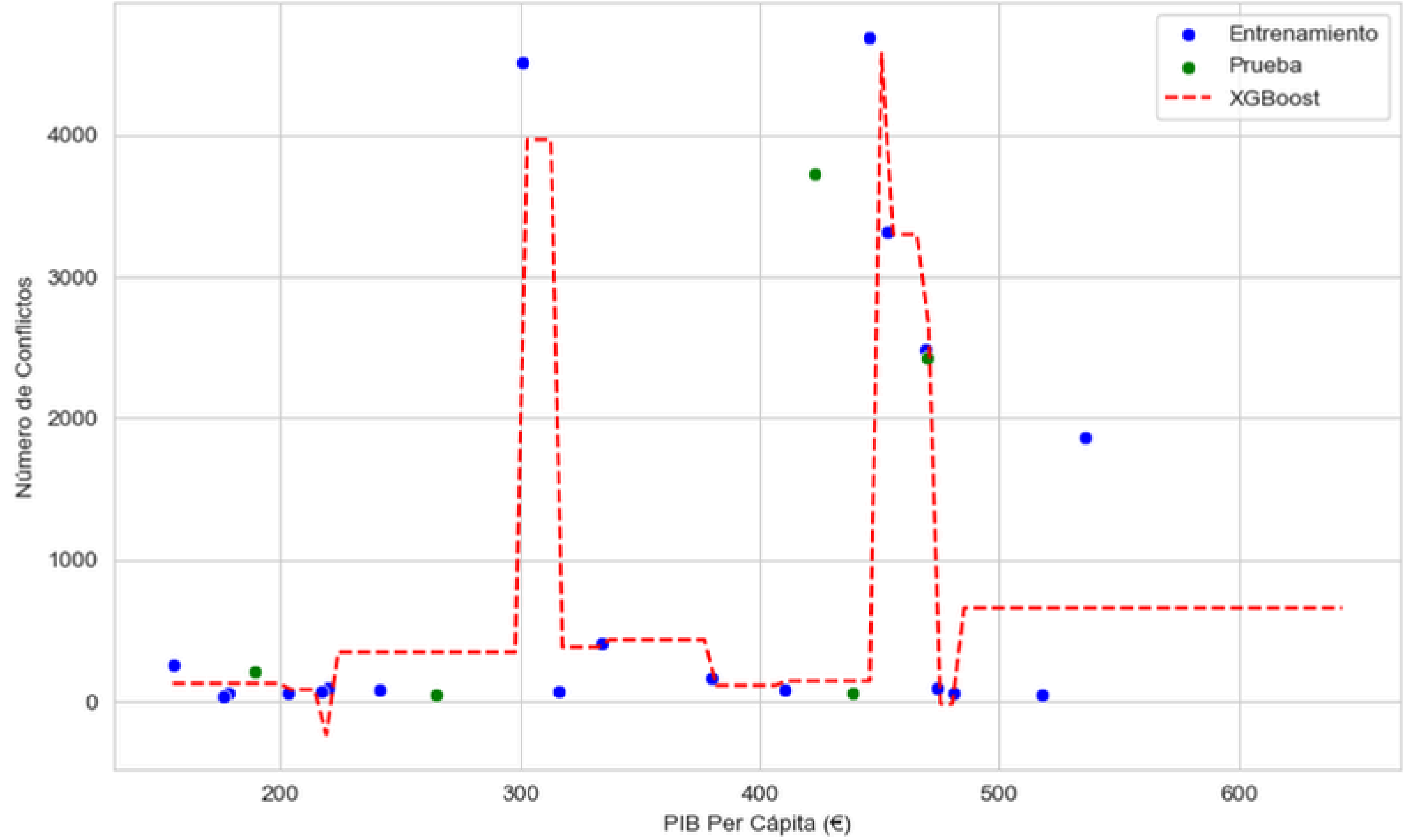


Evolución del PIB vs. Número de Conflictos en Afganistán





XGBoost: Conflictos vs. PIB Per Cápita



3,550,000



DESPLAZADOS INTERNOS EN 2021

24,400,000



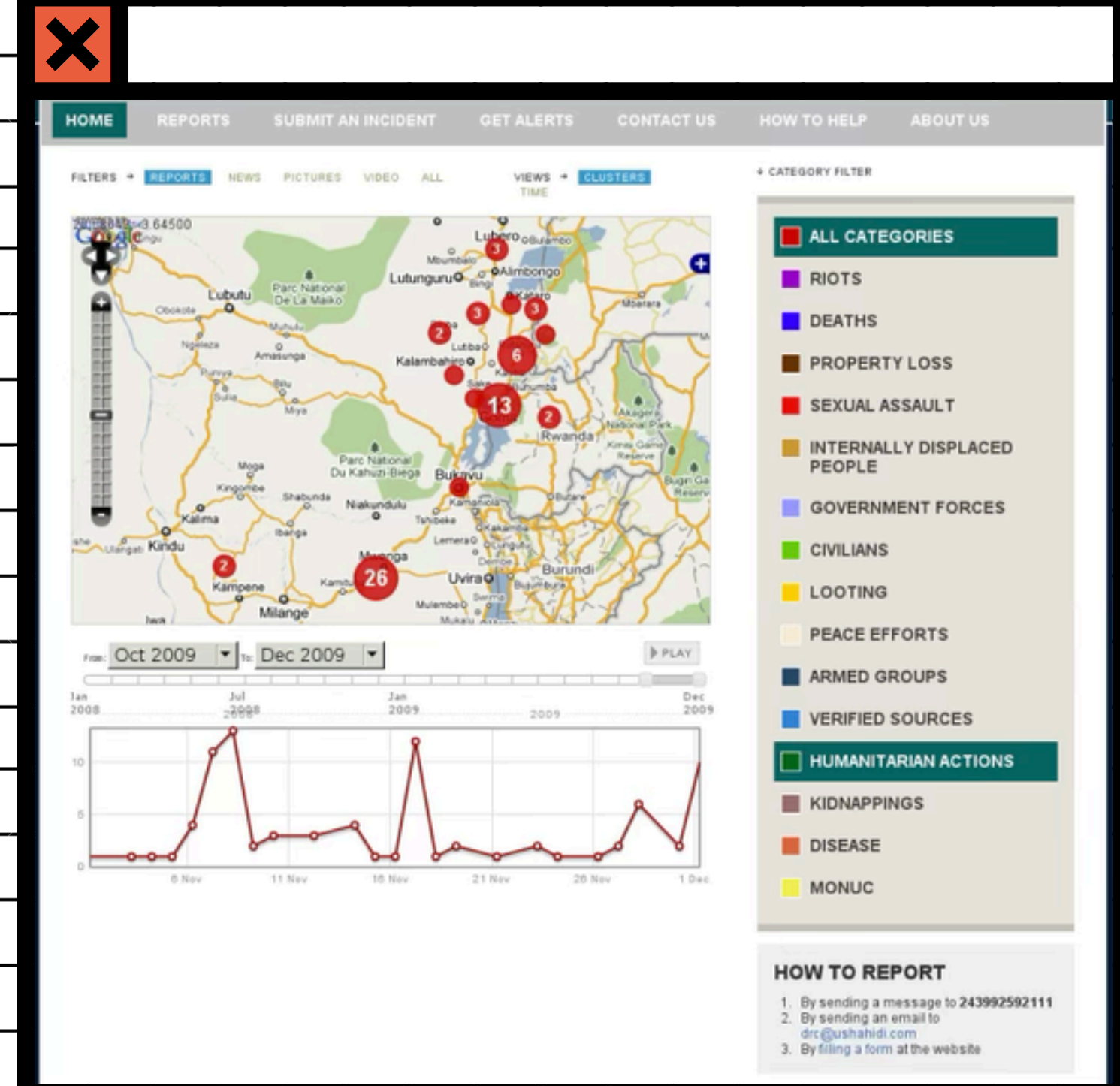
PERSONAS QUE NECESITAN ASISTENCIA
HUMANITARIA (2022)

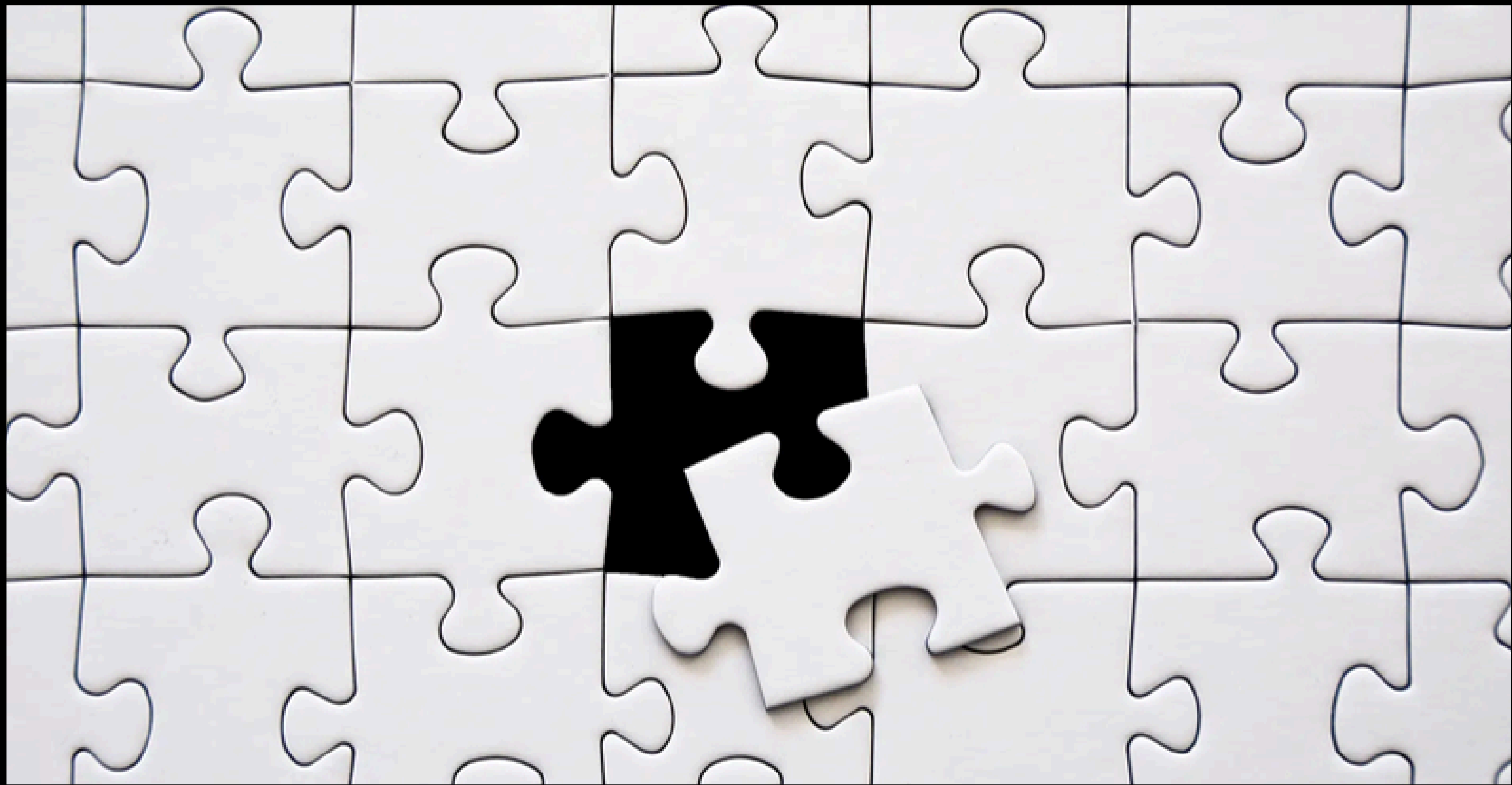
Kenia (2008)



Tras las elecciones de 2007, estalló un grave conflicto post-electoral. Para hacer frente a la violencia, se desarrolló Ushahidi, una plataforma de mapeo colaborativo que recopilaba, en tiempo real, informes de violencia y tensiones enviados por SMS y redes sociales.

El análisis de estos datos permitió a organizaciones locales y fuerzas de seguridad identificar “puntos calientes” (hotspots) y actuar rápidamente, mitigando nuevos focos de conflicto.





ÉTICA EN EL ANÁLISIS DE DATOS

PRIVACIDAD

Garantizar la protección de la información sensible y el consentimiento informado.

TRANSPARENCIA

Explicar claramente cómo se obtienen, procesan y utilizan los datos.

EQUIDAD

Evitar que el análisis contribuya a perpetuar o aumentar desigualdades.

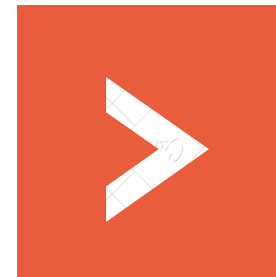
RESPONSABILIDAD

Asumir las consecuencias de las decisiones basadas en datos.



TRABAJA EN SILOS

Falta de visión global



EQUIPO INTERDISCIPLINAR

Visión más completa y efectiva

Colaboración interdisciplinaria

VISUALIZANDO EL FUTURO

No podemos predecir el futuro con certeza absoluta, estos análisis nos proporcionan una herramienta poderosa para la planificación y la prevención.

2021 - COVID-19

Se desarrollaron modelos predictivos para anticipar picos de contagio y optimizar la capacidad hospitalaria.

Satélites y drones capturan imágenes de alta resolución para detectar la pérdida de cobertura forestal.

2021 - MONITOREO DE
DEFORESTACIÓN

2022 - EDUCACIÓN

Plataformas de aprendizaje en línea recopilan datos sobre la participación y el progreso de los alumnos.

Sensores y aplicaciones móviles recogen información sobre tráfico, transporte público y hábitos de desplazamiento.

2023 - MOVILIDAD
URBANA

2024 - AGRICULTURA

Granjas equipadas con sensores de humedad y drones que recogen información en tiempo real

EL IMPACTO MÁS ALLÁ DE LOS CONFLICTOS



Hacia un mundo más justo y equitativo

La fuerza de los datos al servicio del cambio



■ INFÓRMATE

- Conoce las fuentes de datos y su fiabilidad.
- Explora las herramientas de análisis disponibles (software, cursos, etc.).

■ COLABORA

- Participa en iniciativas ciudadanas de recolección de datos (ej. encuestas, mapas colaborativos).
- Comparte información con expertos, ONG y gobiernos locales.

■ PROMUEVE

- Difunde la importancia de la toma de decisiones basada en datos.
- Ayuda a derribar mitos y resistencias en tu comunidad o entorno laboral.

Compromiso
Colectivo:
Poniendo los
Datos a Trabajar

Referencias

DATASET CONFLICTOS DE ASIA

<https://acleddata.com/curated-data-files/>

DATASET CONFLICTOS AFGHANISTAN

<https://data.humdata.org/dataset/afghanistan-acledd-conflict-data>

DATASET PIB AFGHANISTAN

<https://datosmacro.expansion.com/pib/afganistan>





 /ALEJANDROBREA

¡MUCHAS GRACIAS!

¿Preguntas?

